



¿Quién ha dicho que manejar una base de datos sea complicado?

'SUMMA Laboral'

Como ya les anunciamos en números anteriores, Editorial Lex Nova ha lanzado al mercado un ambicioso proyecto, «SUMMA Laboral» en el que, gracias a la capacidad que ofrece el soporte DVD, se ha recopilado la más amplia y variada documentación relativa al ordenamiento jurídico laboral en el que se incluye legislación internacional, comunitaria, nacional y autonómica; jurisprudencia; casos prácticos; formularios y modelos; convenios colectivos, y un completo estudio teórico-práctico.

En definitiva, estamos hablando de un nuevo producto, cuyo aplicativo cuenta con un interfaz sencillo e intuitivo, pensado para que el profesional del Derecho del Trabajo y la Seguridad Social saque el máximo partido de sus prestaciones y que le permitirá estar permanentemente actualizado gracias al servicio de actualización on line.

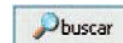
Seguidamente reproducimos una posible sesión de trabajo que muestra diferentes utilidades y funciones de la aplicación.

que contiene la información que deseamos localizar bien a través de la pantalla principal o bien mediante los botones que están disponibles desde cualquiera de las bases de datos.

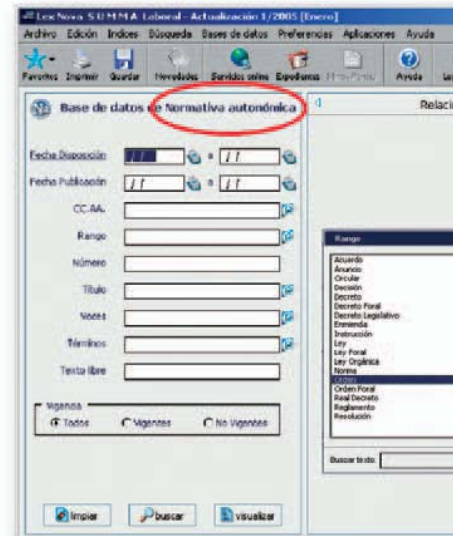
Seguidamente se cumplimentarán los datos que conocemos en los campos correspondientes (en este ejemplo RANGO: Orden, CC.AA.: Castilla y León, y TÉRMINO: formación profesional). Estos datos podrán cumplimentarse escri-

biendo sobre las casillas o seleccionando una de las opciones contenidas en los índices que se despliegan al pinchar sobre el icono:

Una vez incluidos todos los datos que conocemos sobre la información que queremos localizar, presionaremos sobre el botón:



A continuación aparecerán, en el margen derecho de la pantalla, todos los contenidos relacionados con los



criterios de la búsqueda. En la base de datos de Normativa Autonómica en la que nos encontramos, así como en la de convenios colectivos, aparecerán además diferenciados los documentos vigentes (señalados con un check verde ✓) y los derogados (señalados con un aspa roja ✗)

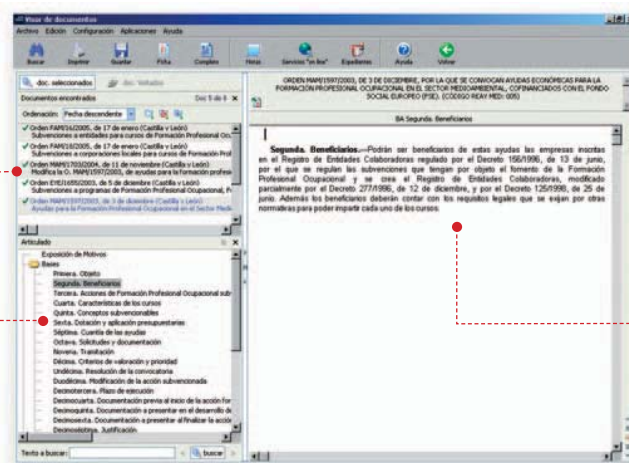
Para poder visualizar su contenido basta con seleccionar los documentos deseados y presionar sobre el botón:



En ese momento la aplicación mostrará la información deseada estructurada en tres áreas informativas (pantalla izquierda).

3. Texto del precepto o apartado seleccionado en el índice del documento.

1. Relación de documentos pre-seleccionados

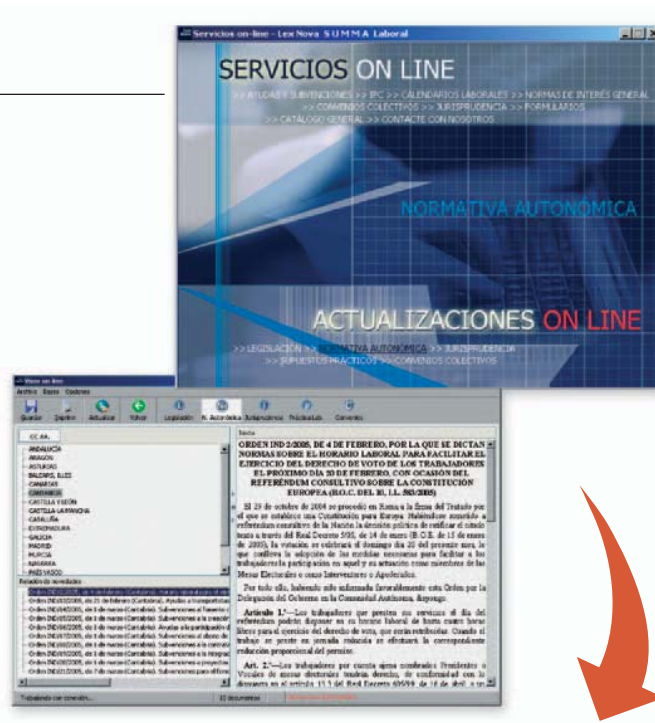
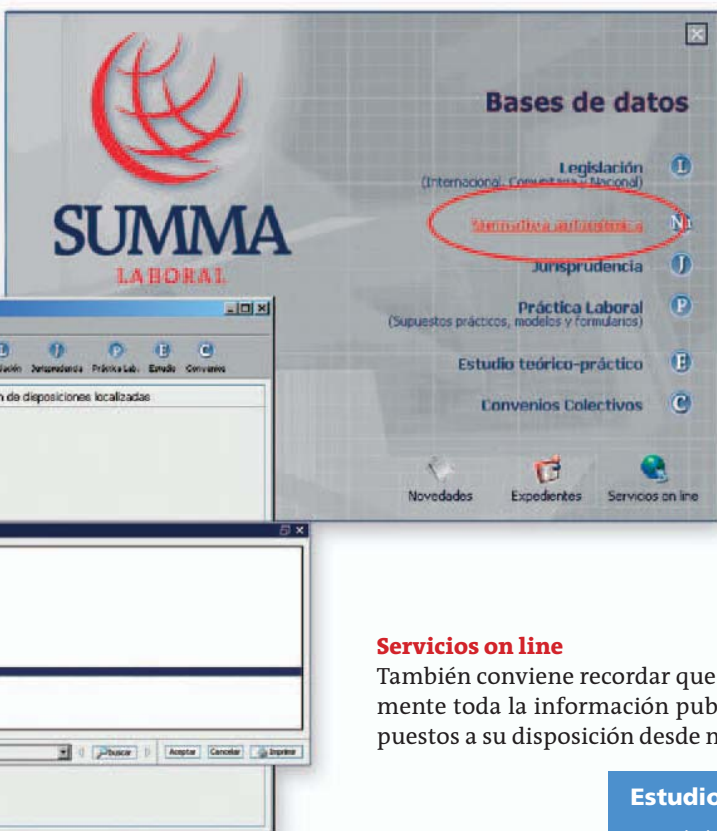


2. Índice del documento seleccionado

Una sesión de trabajo

Pensemos, por ejemplo, que tenemos la intención de buscar una Orden de la Comunidad Autónoma de Castilla y León sobre «formación profesional».

En primer lugar seleccionaremos la base de datos



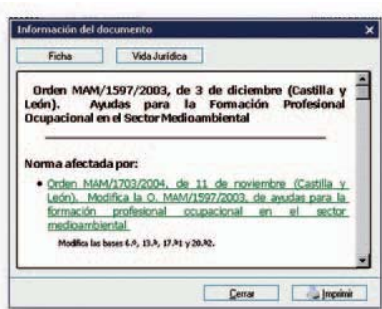
Servicios on line

También conviene recordar que a través del apartado «Servicios on line», se puede actualizar diariamente toda la información publicada en el ámbito laboral, y consultar otros contenidos de interés puestos a su disposición desde nuestro sitio web.

Además, en cualquier momento podremos acceder, a través de la opción FICHA,

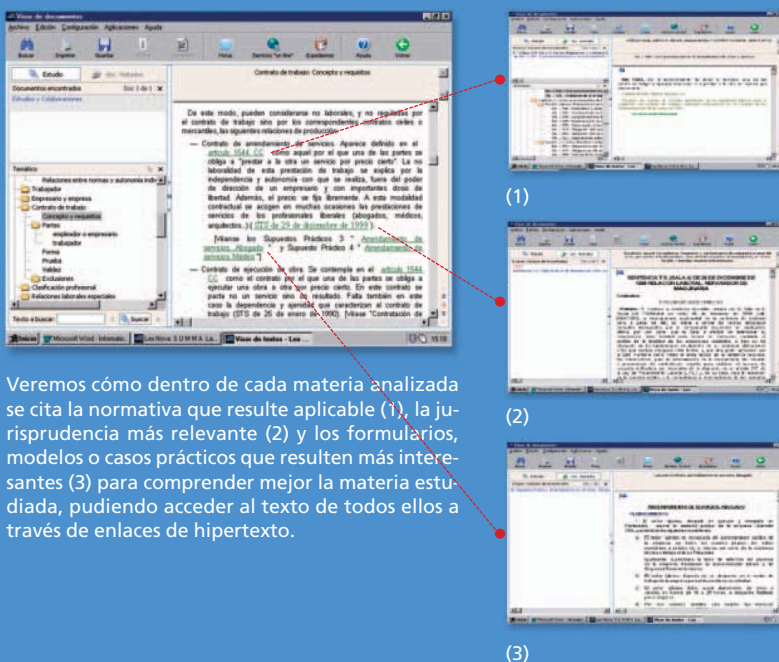


a diferentes datos de interés del documento y en el caso concreto de normativa autonómica consultar la vida jurídica de la norma, esto es, un índice de las normas que se ven «afectadas por» y que han «afectado a» esta disposición.



Estudio teórico práctico

Otra de las novedades más interesantes incluidas en el «SUMMA Laboral» es el estudio teórico-práctico. Se trata de un completo estudio que analiza, desde un punto de vista práctico, en forma de comentarios, todos los aspectos o materias que abarca la rama social del Derecho. Bien a través de la relación de voces y subvoces reproducidas en el margen derecho de la pantalla, o bien incluyendo el término que deseemos localizar en el campo de búsqueda de texto libre, nos aparecerá en el lado derecho el concepto que hemos seleccionado.



Veremos cómo dentro de cada materia analizada se cita la normativa que resulte aplicable (1), la jurisprudencia más relevante (2) y los formularios, modelos o casos prácticos que resulten más interesantes (3) para comprender mejor la materia estudiada, pudiendo acceder al texto de todos ellos a través de enlaces de hipertexto.